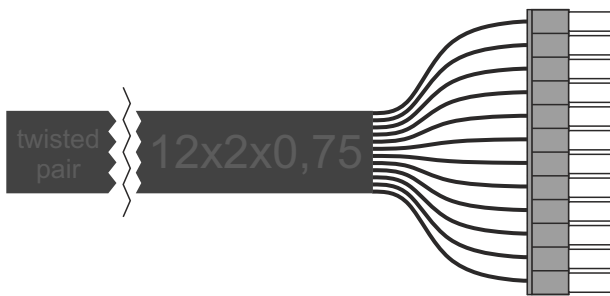
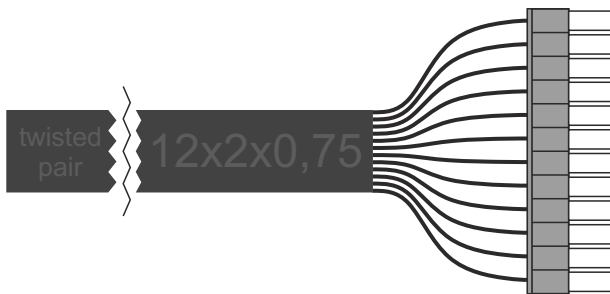


UNIelectronic

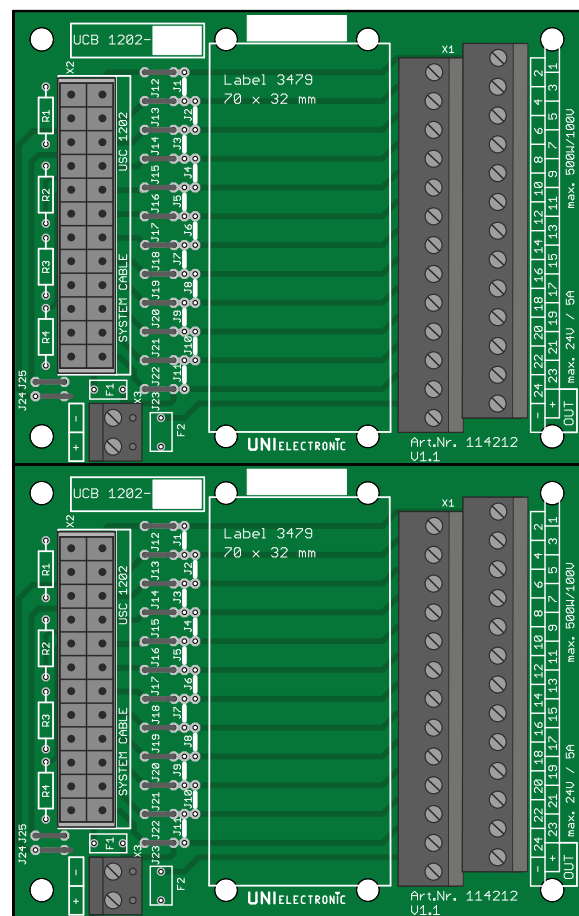
USC 1202 System Cable

Art.No. 114222 2m
Art.No. 114226 4m
Art.No. 114228 5m



UCB 1202 Connecting Board

Art.No. 114212



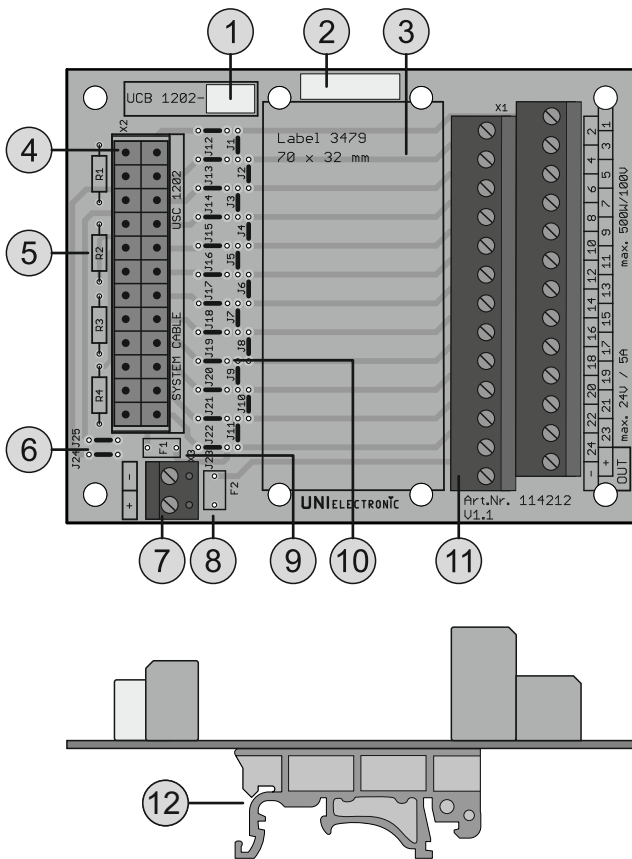
Bedienungsanleitung Operation Manual

Eine ausführliche Anleitung mit vielen Anschlussvorschlägen ist verfügbar unter:
A detailed technical description is available for different setup options at:

www.unielectronic.com

UCB 1202

Connecting Board
Art.No. 114212



①	Beschriftungsfeld für Setup, z.B. 1:1, C, IO <i>Title field or setup version e.g. 1:1, C, IO</i>
②	Beschriftungsfeld für Platinen Nummerierung <i>Title field for board numbering</i>
③	Feld für Etikett, Word Vorlage verfügbar <i>Field for label, Word template available</i>
④	Buchse für Systemkabel (USC 1202) <i>Connector for System Cable (USC 1202)</i>
⑤	Pull-up Widerstände (optional) <i>Pull-up resistors (optional)</i>
⑥	Lötbrücken für 24V über Systemkabel <i>Soldering bridge for 24V via system Cable</i>
⑦	Eingang 24V Spannung extern <i>Input 24V external voltage</i>
⑧	Sicherung 1,85A für 24V Spannung extern <i>Fuse 1,85A for 24V external voltage</i>
⑨	Sicherung 200mA für Control Output Betrieb <i>Fuse 200mA for control output operation</i>
⑩	Lötbrücken für unterschiedliches Setup <i>Soldering bridge for different setup</i>
⑪	Schraubleiste, max 2,5mm ² <i>Screw terminal, max 2,5mm²</i>
⑫	Optionaler Hutschienenhalter <i>Optional DIN-Rail Clip</i> UBRA 4, Art.No. 114209

② Beispiele einer Beschriftung aus der Word Druckvorlage für unterschiedliche Anwendungen:
Examples of the Word labeling template for different applications:

A1	Zone Name	2	1
A2		4	3
A3		6	5
A4		8	7
A5		10	9
A6		12	11
B7		14	13
B8		16	15
B9		18	17
B10		20	19
B11		22	21
B12		24	23
		-	+

DCF	DCF 77 Rcvr.	2	1
In1		4	3
In2		6	5
In3		8	7
In4		10	9
SC	Slave Clocks	12	11
COM	READY	14	13
NC	READY	16	15
NO	READY	18	17
Out1		20	19
Out2		22	21
Out3		24	23
Out4		-	+
24V	U _b 24V	-	+

S1		2	1
S2		4	3
S3		6	5
S4		8	7
S5		10	9
COM	REL 1 to CIE	12	11
NC	REL 1	14	13
NO	REL 1 to CIE	16	15
	3,3k Ω / 680Ω	18	17
Out6		20	19
Out7		22	21
Out8		24	23
Out9		-	+
OUT10		-	+

Out1		2	1
Out2		4	3
Out3		6	5
Out4		8	7
Out5		10	9
COM	REL 1 to CIE	12	11
NC	REL 1	14	13
NO	REL 1 to CIE	16	15
	3,3k Ω / 680Ω	18	17
Out6		20	19
Out7		22	21
Out8		24	23
Out9		-	+
OUT10		-	+

① Speaker out
Factory Setup „1:1“

Control Port
Setup „C“

Control IN & OUT
Setup „IO“

Control OUT
Setup „O“

**Für die unterschiedlichen Setup Vorschlägen ist eine detaillierte technische Beschreibung mit vielen Anschlusskonzepten verfügbar.
A detailed technical description is available for different setup options.**