

UNIelectronic

PA & Sound Solutions



Ihr Partner für PA & Sound Solutions

Ela Technik für Profis

Wir sind **die** Spezialisten für Elektroakustik und Beschallungstechnik. Sie finden bei uns nicht nur ein komplettes Sortiment hochwertiger Produkte mit unschlagbarem Preis-/Leistungsverhältnis, sondern auch kompetente Beratung und umfassenden Service. Sozusagen aus der Praxis für die Praxis.

ELA Komponenten von UNielectronic bedeutet immer auch exzellente & dauerhaft zuverlässige Qualität, günstiger Preis und einfache Montage nach dem Motto: einschalten und läuft. Ständige Innovation, das ist unser Motto.

Langjährige Erfahrung in Herstellung (inkl. OEM), Import und Vertrieb von elektronischen Produkten und Lautsprechern mit Schwerpunkt Beschallungstechnik machen uns auch international zu einem kompetenten Ansprechpartner für Handel und Industrie.

Wir beraten Sie gern und umfassend, egal ob Sie eine Boutique beschallen oder eine Evakuierungs-/Gefahrenmeldeanlage nach VDE 0828 (DIN/EN 60849) projektieren müssen.

Your Partner for PA & Sound Solutions

PA components for profis

We are **the** specialists for electro-acoustics and PA systems. We do not only offer a complete range of top-quality products at unbeatable value for money, but also competent advice and a comprehensive service. PA equipment from UNielectronic always means excellent & reliable quality, attractive pricing and quick & easy set up. Continuous innovation is our motto.



Many years of experience in production (incl. OEM), import, and distribution of electronic products and speakers with focus on PA systems mean that we are a competent partner, for both trade and industry, nationally as well as internationally.

We would be happy to advise you no matter if you have to install a sound system in a boutique or plan a complex evacuation system.





Zuspieler _____ 4 - 6
Music Sources



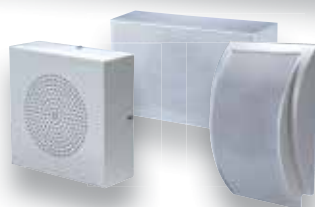
Mischverstärker _____ 7 - 11
Mixing Amps



Endstufen _____ 12 - 14
Power Amplifiers



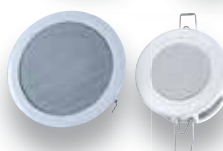
Vorverstärker _____ 15
Pre Amplifier



Wandlautsprecher _____ 16
Wall Speakers



Medienlautsprecher _____ 17
Media Speakers



Deckenlautsprecher _____ 18 - 19
Ceiling Speakers



**Projektor- /
Hornlautsprecher** _____ 20 - 21
Projector / Horn Speakers



Schallzeilen _____ 22 - 23
Column Speakers

Zubehör _____ 24 - 27
Accessories

INHALT
CONTENTS



UD 1002

▶ CD-Player

Der ideale Zuspieler für alle modernen digitalen Medien und Dateiformate, egal ob von CD, von USB Medien oder SD/MMC Speicherkarten.

- USB Port und SD/MMC Card Reader
- CD/CD-R/CD-RW/MP3/WMA
- Slot In CD-Laufwerk
- Große beleuchtete Silikontasten
- LED Indikator für ausgewählte Quelle
- Geschwindigkeitseinstellung $\pm 12\%$
- Single Play Funktion
- 19" Winkel abnehmbar
- RS 232/Ethernet Schnittstelle optional
- IR Fernbedienung URC 1002 optional
- 44 x 482 x 250 mm (HxBxT) (1 HE)
- Gewicht 3,5 kg

CD Player

Ideal music source for all modern digital media and formats, whether it be CD, USB media or SD/MMC memory cards.

- USB Port and SD/MMC Card Reader
- CD/CD-R/CD-RW/MP3/WMA
- Slot In CD drive
- Large illuminated rubber keys
- LED indicator for selected source
- Pitch Control $\pm 12\%$
- Single play function
- 19" brackets detachable
- RS 232/Ethernet interface optional
- IR Remote control URC 1002 optional
- 44 x 482 x 250 mm (HxWxD) (1 RU)
- Weight 3,5 kg



Rückseite mit opt. Schnittstellenkarte • Rear panel with opt. interface card



URC 1002

▶ Fernbedienung

Fernbedienung optional erhältlich.

Remote Control

Optional remote control.





URD 1002

▶ CD-Player/Tuner

1HE-Kombination aus CD-Player und hochwertigem Tuner, die separat betrieben werden können.

- USB Port und SD/MMC Card Reader
- CD/CD-R/CD-RW/MP3/WMA
- Slot In CD Laufwerk
- Geschwindigkeitseinstellung $\pm 12\%$
- Single Play Funktion
- Große beleuchtete Silikonastasten
- LED Indikator für ausgewählte Quelle
- UKW-Tuner mit 30 Speicherplätzen
- Prioritätsausgang CD oder Tuner
- 19" Winkel abnehmbar
- RS 232 Interface optional
- IR Fernbedienung URC 1002 optional
- 44 x 482 x 250 mm (HxBxT) (1 HE)
- Gewicht 3,7 kg

CD Player/Tuner

Compact 1RU CD player combined with a high grade FM Tuner. Both units can be operated separately.

- USB Port and SD/MMC Card Reader
- CD/CD-R/CD-RW/MP3/WMA
- Slot-In CD drive
- Pitch Control $\pm 12\%$
- Single play function
- Large illuminated rubber keys
- LED indicator for selected source
- FM Tuner with 30 presets
- Priority output tuner or CD
- 19" brackets detachable
- RS 232 interface optional
- IR Remote control URC 1002 optional
- 44 x 482 x 250 mm (HxWxD) (1 RU)
- Weight 3,7 kg



Rückseite mit opt. Schnittstellenkarte • Rear panel with opt. interface card

URC 1002

Optional

UAC 5 UAC 5E

UAC 5E



▶ Schnittstelle inkl. Windows®-Software

Die Schnittstelle UAC 5 kann in die Geräte UD 1002 und URD 1002 nachgerüstet werden und ermöglicht wahlweise eine digitale Steuerung über RS-232 Protokoll oder analoge Steuerung durch potentialfreie Kontakte. Im Lieferumfang ist eine Editor-Software zur Konfiguration der frei programmierbaren Befehlssequenzen enthalten.

- Steuerung durch potentialfreie Eingangs-Kontakte
- Steuerung durch eingebaute Zeitschaltuhr mit Ereigniseinträgen
- Einfache Konfiguration und Speicherung mittels mitgelieferter Software
- Direktes Ansprechen von einzelnen Tracks durch Sequenzprogrammierung
- Auswertung von ansteigenden und fallenden Schaltflanken
- Die optionale Ausführung UAC 5E mit Ethernet Modul erlaubt die Fernsteuerung über Ethernet/WLAN

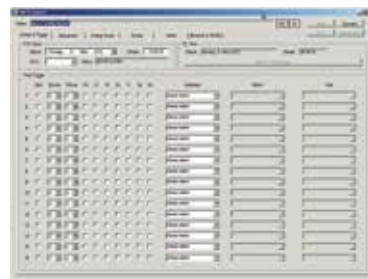
Interface incl. Windows®-Software

The UAC 5 interface can be retrofitted into the units UD 1002 and URD 1002 and allows a digital control via RS-232 protocol or an analog control via potential-free input contacts. The interface comes with a configuration software to program instruction sequences.

- Control via potential free input contacts
- Control by internal clock
- Easy configuration by included software
- Direct access of tracks by programmable sequences
- Discrimination of signal edges
- The optional version UAC 5E includes an Ethernet module and allows the remote control via Ethernet/WLAN

UWC 5

UP Tastenfeld
In Wall Key Pad





UR 1002

▶ UKW/MW-Tuner mit RDS

Hochwertiger digitaler Tuner mit ausgezeichneten Empfangseigenschaften und praxisorientierten Ausstattungsmerkmalen inkl. RDS.

- ▶ • UKW (stereo) u. MW
- RDS
- Empfangsbereich
87,5 - 108 MHz, 540 - 1620 kHz
- 6 Presets/Bereich
- Suchlauf
- 44 x 482 x 185 mm (HxWxD) (1 HE)
- Gewicht 2,4 kg

FM/AM Tuner with RDS

High quality digital Tuner with excellent reception and numerous practical features incl. RDS.

- FM (stereo) and AM
- RDS
- Tuning range 87,5 - 108 MHz, 540 - 1620 kHz
- 6 Presets/Band
- Scan
- 44 x 482 x 185 mm (HxWxD) (1 RU)
- Weight 2,4 kg



UR 1002



Rückseite UR 1002 • Rear panel UR 1002

AEA 2700



▶ Philips Bluetooth-Adapter

Auf Anfrage erhältlich, bitte Lieferzeit einrechnen.

Dieser Philips Bluetooth®-Adapter mit MULTIPAIR verwandelt Ihr Audiosystem in ein kabelloses Soundsystem.

Verbinden Sie einfach den Adapter, um kabellos Musik von bis zu drei Smartphones, Tablets und Bluetooth-fähigen Geräten zu streamen.

Lieferumfang: Netzteil, Kabel RCA – 3,5mm Klinke und Kurzanleitung.

This Philips Bluetooth adapter with MULTIPAIR technology converts your audio system into a wireless sound system.

Just connect the adapter to your amplifier and stream audio signals from up to three smart phones, tablets or other Bluetooth sources.

Included are power supply, RCA – 3,5mm phones cable and Quick Start Instructions.

Philips Bluetooth-Adapter

Available on request.



UMA 2040

Mischverstärker

UMA 2040 ist ein kompakter und leistungsstarker Mischverstärker mit einer umfassenden praxisorientierten Ausstattung, die vielfache Einsatzmöglichkeiten bis hin zum mobilen 12 V Betrieb erlaubt.

- 40 W/100 V o. 8 Ω
- Frequenzgang 60 – 18.000 kHz
- Mobilbetrieb 12 V DC möglich
- 3 Kanäle: 2 x Mic, 1 x Aux
- Sprechstellenanschluss
- 2-Klang Gong
- Prioritätsfunktion
- Phantomspeisung 12 V DC
- Klangeinstellung
- 19" fähig (optional)
- 88 x 272 x 300 mm (HxBxT) (2 HE)
- Gewicht 5,7 kg

Mixer Amplifier

UMA 2040 is a compact and powerful mixing amplifier with comprehensive practical features that allow versatile and flexible use including mobile 12 V DC operation.

- 40 W/100 V o. 8 Ω
- Frequency response 60 – 18.000 kHz
- Mobile use at 12 V DC possible
- 3 channels: 2 x Mic, 1 x Aux
- Connector for PTT desktop mic
- 2-tone chime
- Priority function
- Phantom power 12 V DC
- Tone controls
- 19" rack mountable (option)
- 88 x 272 x 300 mm (HxWxD) (2 RU)
- Weight 5,7 kg



UTS 1

Tischsprechstelle

Heavy Duty – Sprechstelle für den täglichen Dauereinsatz. Robuster Aufbau in einem strapazierfähigen Metallgehäuse gewährleisten dauerhaft hohe Zuverlässigkeit.

Die solide Bodenplatte sorgt für hohe mechanische Stabilität.

- Dynamische Qualitäts-Kapsel
- Robuster Schwanenhals (285 mm)
- Hochwertige PTT-Sprechtaste mit potentialfreiem Kontakt
- Zusätzliche Schalter montierbar
- 3 m Anschlusskabel
- 5 pol DIN Stecker (RJ 45 optional)
- 30 x 95 x 150 mm (HxWxD)
- Gewicht 750 g

Desktop Microphone

Heavy duty desktop microphone for continuous daily operation. Robust construction in a tough metal enclosure ensure permanent high reliability.

The solid baseplate ensures high mechanical stability.

- High quality dynamic capsule
- Sturdy gooseneck (285 mm)
- Heavy duty PTT-button with potential-free contact
- Additional switches mountable (Key, Alarm)
- 3 m connection cable
- 5-pin DIN plug (RJ 45 optional)
- 30 x 95 x 150 mm (HxWxD)
- Weight 750 g



UMA 7120

Mischverstärker

Flexibler 120 W ELA-Mischverstärker mit praxisorientierter Vollausrüstung für vielseitige Einsatzmöglichkeiten vor allem bei kleinen aber anspruchsvollen Beschallungssystemen. Kompakte 2 HE Ausführung.

- 120 W/100–70 V oder 4 Ω
- Eingangskanäle: 4 x Mic, 3 x Aux umschaltbar
- RJ45-Anschluss für Sprechstelle mit wählbarem Vorgang
- Separate Klangregelung pro Kanal
- 48 V-Phantomspannung
- 2- u. 4-Klang Gong mit hochwertigem Modul
- DIN Alarmton
- 24 V Notstrombetrieb
- Mikrofon-Prioritätsfunktion
- Pre Out/Main In
- Frontanschlüsse für Mic & Line
- Inkl. 19" Winkeln
- Abmessungen 88 x 484 x 303 mm (HxBxD)
- Gewicht 12,1 kg

Mixing Amp

Very flexible and fully fledged 120 W/100 V Mixing Amp with practice orientated features and versatile capabilities. Especially designed with small but demanding systems in mind. Compact size (2 RU).

- 120 W/100–70 V or 4 Ω
- Input channels: 4 x Mic, 3 x Aux switchable
- RJ45 connector for paging station pre chime (selectable)
- Hi/Lo controls channel
- 48 V-Phantom power
- 2 and 4 tone chime with high quality module
- DIN Alarm tone
- Mic priority function
- Pre Out/Main In
- 24 V DC operation
- Front connectors for Mic & Line
- Incl. 19" mounts
- Dimensions 88 x 484 x 303 mm (HxWxD)
- Weight 12,1 kg



UMA 7120



Rückseite UMA 7120 / 7120P • Rear panel UMA 7120 / 7120P



UMA 7120P

► Mischverstärker

Baugleich mit UMA 7120 aber mit integriertem Mediaplayer. Spielt MP3 Files von SD Karten oder USB Medien bis zu 8 GB. Ideal für Beschallungs-systeme mit BGM Anwendung.

Mixing Amp

Identical with UMA 7120 but additionally equipped with an integrated media player. Plays MP3 files from SD cards and USB media up to 8 GB. Ideally suited for small systems with BGM applications.



UMA 7120P



Tischsprechstelle UPM 8001 • Desktop Microphone UPM 8001

UPM 8001

► Tischsprechstelle

Mikroprozessorgesteuerte 1-Zonen Sprechstelle (z.B. zur Verwendung mit UCA 8240, UMA 7120 und 7120P).

3 m Anschlusskabel mit RJ45 Stecker. Robuster Schwanenhals mit hochwertigem Kondensatormikrofon, Push-to-Talk Taste (PTT), Status LED-Anzeige, Vorrangkontakt, Rückseitig RJ45 Buchse.

- Ausgangspegel 1V RMS
- Übertragungsbereich 100 – 15 KHz (DIN)
- Klirrfaktor < 1%
- Anschluss 1 x RJ45
- Phantomspeisung 24V
- Abmessungen 55 x 108 x 240mm (HxBxT)
- Gewicht 1 kg

Desktop Microphone

Microprocessor controlled 1-zone desktop mic i.e. for use with UCA 8240, UMA7120 or UMA 7120P.

3 m connection cable with RJ45 plug, Sturdy goose neck with premium electret microphone, PTT switch, status LED, priority contact, RJ 45 terminal at rear side.

- Output level 1V RMS
- Frequency range 100 – 15 KHz (DIN)
- THD < 1%
- Connector 1 x RJ45
- Phantom power 24V
- Dimensions 55 x 108 x 240mm (HxWxD)
- Weight 1 kg



UCA 8240
URDM 8001
UDM 8001

▶ 6 Zonen-Kompaktzentrale

240 W Kleinzentrale für den universellen Einsatz. Der UCA 8240 verfügt über 6 Zonen und eine optionaler Programmquelle mit Tuner, CD, USB und SD. Über die Zonenerweiterungen UCX 8012 ist die Zentrale von 6 auf max. 54 Zonen erweiterbar. Eine Wandbedieneinheit erlaubt die Fernbedienung des Gerätes (Details s.u.).

- 240 W/100 V o. 8 Ω
- 6 Zonen, erweiterbar auf max. 54 Zonen
- 7 Eingangskanäle (4 x Mic/2 x Mic/Line/1 x Aux)
- optionale Programmmodule mit CD/SD/USB & Tuner
- Telefoneingang
- 3 Aux Quellen anschliessbar
- Vor-/Endstufe auftrennbar
- Phantomspeisung 18 V
- Sprechstellenanschluss
- Separate Höhen- & Tiefen-Einstellung/Eingang inkl. Kunststoffabdeckung
- Optionales Wandpanel (UWC 8006)
- 24 V DC Notstrombetrieb
- DIN Alarm Modul UMP 6M ist nachrüstbar (S. 25)
- 4-Klang Gong (umschaltbar 1- 2- o. 4-Klang)
- Noisegate im Master
- Ferneinschaltung
- 19" fähig (optional)
- HxBxT 133 x 430 x 365 mm (3 HE), 18 kg

6 Zone-Compact PA System

This compact 240 W PA system is made for universal use. A optional music source with FM tuner, CD, SD & USB can be incorporated. The expansion units UCX 8012 allow to increase the number of zones from 6 to max. 54. The optional wall panel UWC 8006 allows the remote control of the system (details s. below).

- 240 W/100 V o. 8 Ω
- 6 zones, expandable to max. 54 zones
- 7 input channels (4 x Mic/2 x Mic/Line/1 x Aux)
- optional source modules with CD/SD/USB & tuner
- Telephoneinput
- 3 Aux inputs
- Pre out/main in
- Phantom power 18 V
- Input for desktop mic
- Separate treble- & bass-adjustment/channel incl. plastic cover
- Optional wall panel (UWC 8006)
- DIN Alarm module UMP 6m can be retrofitted (s.p. 25)
- 24 V DC emergency power
- 4-tone chime (switchable. 1- 2- o. 4-tone)
- Noisegate in master channel
- Remote power
- 19" rack mountable (optional)
- HxWxD 133 x 430 x 365 mm (3 RU), 18 kg



UMP 6M
Gong-/Alarm-Modul
(s. Seite/page 25)



Programmmodule optional • Source modules optional



URDM 8001



Als UDM 8001 auch ohne Tuner
As UDM 8001 without tuner



UCX 8012

▶ Zonenerweiterung

Erweitert die Anzahl der Zonen des UCA 8240 um 12 auf insgesamt 18. Die Einheiten sind kaskadierbar bis auf max. 54 Zonen. Haverie- oder 2-Programmbetrieb möglich. 19" Winkel optional.

Zone Expander

Increases the number of zones of UCA 8240 by 12 to total 18. The units can be cascaded so that max. 54 zones can be available. Failure surveillance- or 2-program mode available. 19" brackets optional.



UPM 8006

▶ 6-Zonen-Sprechstelle

Sprechstelle mit hochwertigem Schwanenhals Elektret-Mikrofon. Schwere Ausführung für sicheren Stand.

6-Zone Desktop Mic

Paging station with high quality gooseneck condenser mic. Heavy make for firm standing.

- Zonenumschaltung (Zone 1-6)
- Durchschleifanschluss für max 5 weitere Sprechstellen
- Anschluss für Tastenerweiterungen (max. 4)
- Gruppenruf programmierbar
- Vorgong
- 5 m Anschlusskabel

- Zone selection (zone 1-6)
- 5 more stations can be cascaded
- Key extension unit can be connected (max. 4)
- Group calls programmable
- Pre chime
- 5 m connection cable



UPM 8006 & UPX 8012

UPX 8012

▶ 12-Zonen-Tastenerweiterung

Erweitert UPM 8006 um weitere 12 Zonen, 4-fach kaskadierbar.

12 Zone Key Expander

Expands UPM 8006 by another 12 zones, 4 units can be cascaded.

UWC 8006

▶ Wandbedieneinheit

Gestattet die Fernbedienung von Zonen- und Aux-Wahl, Mastervolume und verfügt über einen zumischbaren Mic & Line Eingang.

Wall Panel

Allows remote control of zone and Aux input selection. Master volume and has a mixable mic & line input.

- Phantomspeisung wählbar
- max. Kabellänge zum Verstärker 600 m
- Anschluss RJ 45

- phantom power selectable
- max. cable length to amp 600 m
- Connector RJ 45



Hohlwanddose für UWC 8006



UCX 8012



UCX 8012



UWC 8006



UPM 8006



UBA 9240 UBA 9480

▶ Leistungsendstufen

Für höheren Leistungsbedarf stehen 2 leistungsstarke und zuverlässige Endstufen zur Verfügung, die speziell für den Einsatz in komplexeren ELA Systemen konzipiert wurden.

- 240 W/100 V o. 8 Ω (UBA 9240)
- 480 W/100 V o. 8 Ω (UBA 9480)
- Frequenzgang 50 – 20.000 kHz
- 24 V DC Notstrombetrieb
- Pegelinsteller (hinten)
- Ferneinschaltung
- 100 V Eingang
- Ready Kontakt
- Pilottonüberwachung
- Schutzschaltungen für optimale Sicherheit
- 19" fähig (optional)
- 88 x 430 x 300 mm (HxBxT) (2 HE)
- 88 x 430 x 385 mm (HxBxT) (2 HE)
- Gewicht 12 kg / 16 kg

Power Amplifiers

Where there are higher power requirements two powerful and reliable booster amps specially developed for more complex PA installations are available.

- 240 W/100 V o. 8 Ω (UBA 9240)
- 480 W/100 V o. 8 Ω (UBA 9480)
- Frequency response 50 – 20.000 kHz
- 24 V DC emergency power
- Level control (rear)
- Remote power
- 100 V input
- Ready contact
- Pilot tone surveillance
- Protection circuits for max. security
- 19" rack mountable (option)
- 88 x 430 x 300 mm (HxWxD) (2 RU)
- 88 x 430 x 385 mm (HxWxD) (2 RU)
- Weight 12 kg / 16 kg



UBA 9240 / UBA 9480



Rückseite UBA 9240 / UBA 9480 • Rear panel UBA 9240 / UBA 9480



UBA 3224
UBA 3412

▶ **Class D Leistungsendstufe**

Moderne digitale Leistungsendstufe mit 4 x 120 W /100 V oder 2 x 240 W /100 V Ausgangsleistung in 1 HE-Ausführung. Ein hocheffektives Schaltnetzteil ermöglicht einen Wirkungsgrad von über 85 %. Hocheffektive geregelte und geräuscharme Kühlung.

- ▶ • 2 x 240 W/100 V / 4 x 120 W/100 V
- Hocheffektives Schaltnetzteil
- > 85% Wirkungsgrad
- Effiziente Kühlung
- 100 V Betrieb ohne Ausgangstrafo
- Niederohmiger Betrieb 4–8 Ohm
- Line Eingang m. Phoenix-Klemme
- Statusanzeige (Protect+Ecomode, Clip, Input, Output)
- Umfangreiche Schutzschaltung
- Trafosymetrischer 100 V Eingang je Kanal
- Low Cut Filter je Kanal
- Energiesparende automatische Einzelkanalabschaltung (ECO-Mode)
- 19" Rackmontage
- Abmessungen 44 x 482 x 400 mm (HxBxT)
- Gewicht 8,7 / 8,4 kg

Class D Power Amplifier

State of the art digital power amplifier with 4 x 120 W /100 V or 2 x 240 W /100 V in compact 1RU size. Latest switching power technology allows an efficiency over 85 %. In addition the unit is equipped with a very efficient low noise cooling.

- 2 x 240 W/100 V / 4 x 120 W/100 V
- Latest switching power supply technology
- > 85% Efficiency
- Very efficient low noise cooling
- 100 V operation w/o transformer
- Low impedance operation 4–8 Ohm
- Line Eingang m. Phoenix-Klemme
- Status LEDs (Protect+Ecomode, Clip, Input, Output)
- Multiple protection circuits
- Transformer-balanced 100 V input for each channel
- Low Cut Filter for each channel
- Energy saving automatic channel cut off in case of no input signal (ECO-Mode)
- 19" Rackmounting
- Dimensions 44 x 482 x 400 mm (HxWxD)
- Weight 8,7 / 8,4 kg



UBA 3224



Rückseite UBA 3224 • Rear panel UBA 3224



UBA 3412



Rückseite UBA 3412 • Rear panel UBA 3412



UBA 22021

▶ Installationsverstärker

Class D Installationsverstärker für Medienanwendung, Klassenräume, Hotels, Einzelhandel, etc. mit 2 x 20 W ist dieser Mischverstärker in der Lage, kleine Räume zu beschallen.

Um einen störungsfreien Anschluss auch bei größeren Leitungslängen zu gewährleisten, ist der Verstärker mit zwei symmetrischen Eingängen ausgestattet.

- 2 x 20 W/4 Ω, Class D
- Eingangspegelsteller
- Klangsteller Treble + Bass
- sym. steckbarer Schraubklemmeneingang
- Eingebauter Limiter
- Automatische Ein- und Ausschaltung
- Inkl. separatem 24 V-Netzteil
- Abmessungen 56 x 230 x 115 mm (HxBxT)
- Gewicht 0,9 kg

Installation Amplifier

Mini Class D stereo amplifier with 2 x 20 W output power. Ideally suited for Media applications. For on- or in-wall installations.

To allow undisturbed long distance operation the amplifier is equipped with symmetrical inputs.

- 2 x 20 W/4 Ω, Class D
- Tone controls for treble & bass
- Control for input sensitivity
- Built in limiter
- sym. screw & unsym. RCA input terminal
- Automatic power on/off
- Separate 24 V power supply incl.
- Dimensions 56 x 230 x 115 mm (HxWxD)
- Weight 0,9 kg



UBA 22021



Rückseite UBA 22021 • Rear panel UBA 22021



UM 4000

Matrix Mischvorverstärker

Kompakter 1HE Mixer-Vorverstärker mit umfangreicher professioneller Ausstattung.

Hochwertige Vorverstärker mit großem Dynamikbereich. 4 Bus Design mit intern frei zuweisbaren Ein- und Ausgängen.

- ▶ • 8 Eingangskanäle (4 x Mic, 4 x Aux)
- 2 Ausgangszonen (auch Stereo verwendbar)
- Cinch und XLR Frontanschlüsse
- 48 V-Phantomspeisung je Kanal schaltbar
- separate Klangregelung je Eingang
- Sprachgesteuertes Aux-Muting von 2 Mikroeingängen
- 2 Geräte kaskadierbar
- Emergency Mute Kontakteingang
- DIN Alarm + Gongmodul optional nachrüstbar
- Abmessungen 44 x 484 x 303 mm (HxBxT)
- Gewicht 1,5 kg

Matrix Mixing Preamp

Compact 1 RU mixer preamplifier. Very flexible and fully fledged for professional applications.

Premium preamp stages with large dynamic range. 4 bus design with internal routable in- and outputs.

- 8 Input channels (4 x Mic, 4 x Aux)
- 2 Output zones (also for stereo use)
- Cinch and XLR front connectors
- 48 V-phantom power per channel selectable
- separat tone controles per channel (Hi + Lo)
- Vox activated aux muting for 2 mic inputs
- 2 units cascadable
- Emergency mute input
- DIN alarm + chime module (optional)
- Dimensions 44 x 484 x 303 mm (HxWxD)
- Weight 1,5 kg



UM 4000



Rückseite UM 4000 • Rear panel UM 4000



WSP 135-6
WSP 135-6VC
WSP 135-6VCR



▶ **Wandlautsprecher**

WSP135-6 ist ein universell einsetzbarer Wandlautsprecher aus UV beständigem und schlagfestem ABS. Insbesondere geeignet für alle öffentlichen Bereiche.

WSP 135-6CV mit Lautstärkesteller.

WSP 135-6VCR mit Lautstärkesteller und Pflichttrufrelais.

- kompaktes Design
- Schlagfestes ABS, RAL 9010
- UV-beständig
- Quick-Push-Terminal

▶ Lautsprecher	Driver
Nennleistung	Power Handling
Schalldruck 1 W/1 m	Sensitivity
Frequenzgang	Frequency response
Abmessungen (HxBxT)	Dimensions (HxWxD)
Gewicht	Weight

Wall Speaker

WSP 135-6 is an universal wall speaker made of impact and UV proof ABS. Suitable for all public facilities.

WSP 135-6VC with volume control.

WSP 135-6VCR with volume control and override relay.

- Compact design
- Impact proof ABS, RAL 9010
- UV proof
- Quick-Push-Terminal

1 x WR, 5"
6-3-1,5 W/100 V
93 dB
85 Hz - 15.000 Hz
160 x 266 x 77 mm
1,0 kg

WSPD 135-6



▶ **Wandlautsprecher**

Eleganter Wandlautsprecher für anspruchsvolle Ambiente, der durch seinen exzellenten Wirkungsgrad eine hervorragende und druckvolle Wiedergabe ermöglicht.

- kompaktes Design, mit Schutzvlies
- Schlagfestes ABS, RAL 9010
- Quick-Push-Terminal

▶ Lautsprecher	Driver
Nennleistung	Power Handling
Schalldruck 1 W/1 m	Sensitivity
Frequenzgang	Frequency response
Abmessungen (HxBxT)	Dimensions (HxWxD)
Gewicht	Weight

Wall Speaker

Elegant wall speaker for sophisticated surroundings. The good efficiency allows excellent & powerful sound reproduction.

- Compact design, with protection fleece
- Impact proof ABS, RAL 9010
- Quick-Push-Terminal

1 x WR, 5"
6 - 3 W/100 V
92 dB
150 Hz - 15.000 Hz
312 x 210 x 85 mm
1,7 kg

WSMV 135-6



▶ **Wandlautsprecher**

Vandalismusgeschützter Wandlautsprecher mit robustem Stahlgehäuse und druckvoller Wiedergabe.

- Stahlgehäuse/pulverbeschichtet
- RAL 9010
- Ballwurfsicher

▶ Lautsprecher	Driver
Nennleistung	Power Handling
Schalldruck 1 W/1 m	Sensitivity
Frequenzgang	Frequency response
Abmessungen (HxBxT)	Dimensions (HxWxD)
Gewicht	Weight

Wall Speaker

Vandalismproof wall speaker with robust steel enclosure and powerful sound.

- Steel enclosure/powder coated
- RAL 9010
- Ball impact proof

1 x WR, 5"
6-3-1,5 W/100 V
92 dB
150 Hz - 15.000 Hz
160 x 160 x 60 mm
1,4 kg

WSP 135-6VCR



WSP 135-6VC



WS 135/2-30B WS 135/2-30W



▶ Medienlautsprecher für den Innen- und Ausseneinsatz

Sehr ansprechender 2-Wege Designlautsprecher mit universeller Halterung für beliebige Montagepositionen. Ausgezeichnete Klangqualität für anspruchsvolle Anwendungen. Sowohl für den Inneneinsatz auch für den Ausseneinsatz bestens geeignet. Lieferbar in schwarz (WSP 135/2-30B) und weiss (WSP 135/2-30W). Rückwärtige Anschlüsse können mit einer optionalen wetterfesten Kunststoffkappe verschlossen werden. (WS IPC)

- 30 W/100 V + 8 Ω, 2 Weg
- 5,25" Tieftöner/0,5" Hochtöner
- Frequenzgang 60 – 20.000 Hz
- Abmessungen 163 x 252 x 165 mm (BxHxD)
- Für Innen und Aussen, Wetterfest (IP55)
- Schalldruck 86 dB (1W/1m)
- Gewicht 1,6 kg

Media Speaker for In- and Outdoor Applications

Very nicely designed 2-way speaker system with an universal mounting bracket that can hold speaker in any desired position. Excellent sound quality for sophisticated environments. Can be used in and outdoors alike. Available in black (WSPF 135/2-30B) and white (WSPF 135/2-30B). The rear terminals can be closed by an optional waterproof and durable plastic cap. (WS IPC)

- 30 W/100V + 8 Ω, 2-way
- 50,25" woofer/0,5" tweeter
- Frequency response. 60 – 20.000 Hz
- Dimensions 163 x 252 x 165 mm (WxHxD)
- For in- and outdoor use, Weatherproof (IP55)
- Sensitivity 86 dB (1W/1m)
- Weight 1,6 kg

WS IPC Abdeckung/Cover



CSPS 165/2-30

▶ Hochwertiger 2-Weg Deckenlautsprecher mit Slim Line Abdeckung

Hochwertiger 2-Weg ABS-Deckeneinbaulautsprecher für anspruchsvolle Anwendungen. Das extrem schmale Abdeckgitter ermöglicht eine elegante und unauffällige Erscheinung. Die Abdeckung wird magnetisch sicher gehalten. Sehr gut für Medienanwendungen geeignet.

- 30 W/100 V + 8 Ω, 2 Weg
- Übertragungsbereich: 90 Hz–20 kHz
- Abgriffe 7,5–15–30W
- Schalldruckpegel 88dB (1W/1m)
- Ferrofluid gekühlter 1" Kalotten-Hochtöner
- 6,5" Tieftöner
- Magnetische Ultra Slimline Abdeckung
- Durchmesser 232 mm
- Deckenausschnitt 200 mm
- Einbauhöhe 90 mm
- Gewicht 1,6 kg

High End 2-Way Ceiling Speaker with Slim Line Bezel

High end 2-way ceiling speaker (ABS) for premium applications. The ultra slim bezel gives it a very elegant appearance while at the same time being quite unobtrusive. The bezel is securely magnetically held on to the speaker.

- 30 W/100V + 8 Ω, 2-way
- Frequency response 90 Hz–20 kHz
- Tappings 7,5–15–30W
- SPL 88dB (1W/1m)
- Ferrofluid cooled 1" dome tweeter
- 6,5" woofer
- Magnetic Ultra Slimline bezel
- Diameter 232 mm
- Cut Out 200 mm
- Mounting height 90 mm
- Weight 1,6 kg



CSP 135/2-20
CSP 165/2-30
CSP 210/2-40

CSPQ 135/2-20
CSPQ 165/2-30
CSPQ 210/2-40

CSPQ 165-6
(1-Weg/way Version)

▶ **2-Wege Deckenlautsprecher**

Kunststoff Deckenlautsprecher mit Metallgitter. Elegantes Design für anspruchsvolles Ambiente. Aufwendige 2-Wege Systeme ermöglichen erstklassige Wiedergabe. Als CSPQ Serie auch in quadratischer Ausführung bei ansonsten identischen Parametern.

Mit dem CSPQ 165-6 steht auch eine 6 W Version in 1-Weg Ausführung zur Verfügung.

- 2-Wege Design (CSPQ 165-6/1-Wege Design)
- Herausragende Klangqualität
- Schnelle Montage
- Quick-Push-Terminal
- Staubschutzvliese
- RAL 9010

2-Way Ceiling Speaker

A series of plastic ceiling speaker with metal grille. Elegant Design for demanding ambiance. 2-way design ensures excellent sound quality. As CSPQ also available in square shape.

A 1-way version with 6 W is also available as CSPQ 165-6.

- 2-way design (CSPQ 165-6/1-way design)
- Outstanding sound quality
- Quick installation
- Quick-Push-Terminal
- Protection fleeces
- RAL 9010



CSP Serie
CSP series



CSPQ Serie
CSPQ series

▶ **Lautsprecher + 1 HT Drivers + 1 Tweeter**

Nennleistung 100V
Power Handling 100V
Schalldruck 1 W/1 m
Sensitivity

Frequenzgang
Frequency response

Abmessungen
Dimensions

Ausschnitt
Cutout

Gewicht
Weight

CSP 135/2-20
CSPQ 135/2-20
1 x WR, 5" & Kalotten HT/
Dome Tweeter

20-10-5 W

90 dB

100 Hz-20 kHz
Ø 203 x 80 mm
190 x 190 x 80 mm

Ø 170 mm
160 x 160 mm

1,3 kg

CSPQ 165-6
1 x WR, 6"

6-3-1,5 W

95 dB

85 Hz - 18 kHz
220 x 220 x 90 mm

190 x 190 mm

1,2 kg

CSP 165/2-30
CSPQ 165/2-30
1 x WR, 6" & Kalotten HT/
Dome Tweeter

30-15-7 W

90 dB

90 Hz-20 kHz
Ø 230 x 90 mm
220 x 220 x 90 mm

Ø 200 mm
190 x 190 mm

1,4 kg

CSP 210/2-40
CSPQ 210/2-40
1 x WR, 8" & Kalotten HT/
Dome Tweeter

40-20-10 W

90 dB

60 Hz-20 kHz
Ø 270 x 105 mm
255 x 255 x 105 mm

Ø 245 mm
225 x 225 mm

1,5 kg



CSM 165-6



▶ Deckenlautsprecher

Ein Deckeneinbaulautsprecher in beständiger Metallausführung für universellen Einsatz und in dieser Preisklasse ungewöhnlichen Features, die neben einer guten Übertragungsqualität und einer leichten und schnellen Montage auch langfristig eine hohe Zuverlässigkeit sicherstellen.

- 2-teilig, Metall
- Quick-Push-Terminal
- Kabelzugentlastung
- Staubschutzvliese für Chassis, vorn und hinten
- Sonderfarbe optional

▶ Lautsprecher	Driver
Nennleistung	Power Handling
Schalldruck 1 W/1 m	Sensitivity
Frequenzgang	Frequency response
Abmessungen (ØxH)	Dimensions (ØxH)
Ausschnitt	Cut out
Gewicht	Weight
Farbe	Color

Ceiling Speaker

Ceiling speaker in durable metal design for universal use and unusual features which are hard to find in this price bracket. Good sound quality, quick installation and high reliability and durability.

- 2-part design, metal
- Quick-push-terminal
- Cable strain relief
- Front and rear dust protection fleece for driver
- Other color optional

1 x WR, 6"
6-3-1,5 W/100 V
95 dB
85 Hz - 18.000 Hz
220 x 68 mm
Ø 200 mm
1,4 kg
RAL 9010

CSM 165/2-10

▶ 2-Wege Deckenlautsprecher

Mit dem CSM 165/2-10 steht auch eine 2-Weg Version des CSM 165-6 zur Verfügung.

▶ Lautsprecher	Driver
Nennleistung	Power Handling
Schalldruck 1 W/1 m	Sensitivity
Frequenzgang	Frequency response
Gewicht	Weight

2-Way Ceiling Speaker

CSM 165/2-10 is the 2 way version of 165-6 and specially suitable in locations demanding music.

1 x 6" Koaxial 2-Wege System
10-5-2,5 W/100 V
94 dB
50 Hz - 20.000 Hz
1,4 kg

CSP 60-4



▶ Mini Deckenlautsprecher

Sehr kleiner Deckenlautsprecher aus schlagfestem ABS. Insbesondere auch zur Kombination mit Halogeneinbaustrahlern geeignet. Unauffälliges Design und ausgezeichnete akustische Eigenschaften.

- Klein und unauffällig
- Leicht und schnell montierbar
- Quick-Push-Terminal
- ABS

▶ Lautsprecher	Driver
Nennleistung	Power Handling
Schalldruck 1 W/1 m	Sensitivity
Frequenzgang	Frequency response
Abmessungen (ØxH)	Dimensions (ØxH)
Ausschnitt	Cut out
Gewicht	Weight
Farbe	Color

Mini Ceiling Speaker

Very small ceiling speaker made of impact resistant ABS. Can very well be combined with halogen spot lights. Unobtrusive design and good sound quality.

- Small and unobtrusive
- Easy and quick to mount
- Quick-Push-Terminal
- ABS

1 x WR, 2,5"
4-2-1, 5 W/100 V
89 dB
95 Hz - 18.000 Hz
103 x 80 mm
Ø 95 mm
0,4 kg
RAL 9016

CSPO 165-6



▶ Deckenaufbaulautsprecher

Für leichte Montage auf Beton-/Steindecken. Ausgezeichnete Wiedergabeeigenschaften durch hochwertiges 6" Lautsprecherchassis.

- 2-teilig
- Quick-Push-Terminal
- ABS Gehäuse

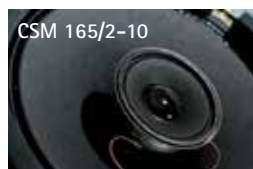
▶ Lautsprecher	Driver
Nennleistung	Power Handling
Schalldruck 1 W/1 m	Sensitivity
Frequenzgang	Frequency response
Abmessungen (ØxH)	Dimensions (ØxH)
Gewicht	Weight
Farbe	Color

On-Ceiling Speaker

For easy installation on concrete-/ brick ceilings. Excellent sound reproduction by higrade 6" driver.

- 2-part design
- Quick-push-terminal
- ABS enclosure

1 x WR, 6"
6-3-1,5 W/100 V
93 dB
80 Hz - 18.000 Hz
262 x 84 mm
1,4 kg
RAL 9010



PSP 20



► Soundprojektor

Projektorlautsprecher mit hohem Schalldruck bei gleichzeitig ausgezeichneter Sprachverständlichkeit. Besonders geeignet für die Beschallung langer Gänge und Flure, z.B. Bahnhöfe/U-Bahnen, etc.. Elegantes schlagfestes ABS Gehäuse.

- Elegantes Design
- Schlagfestes ABS
- Auch für Außeneinsatz (IP55)
- Halter aus Aluminium
- Sehr gute Sprachverständlichkeit

► Lautsprecher	Driver
Nennleistung	Power Handling
Schalldruck 1 W/1 m	Sensitivity
Frequenzgang	Frequency response
Abmessungen (ØxT)	Dimensions (ØxD)
Gewicht	Weight
Farbe	Color

Sound Projector

Sound projector with high sound pressure and excellent intelligibility. Elegant design made of high impact ABS. Suitable for applications in corridors like in subways/stations.

- Compact design
- Impact proof ABS
- Outdoor use (IP55)
- Aluminium bracket
- Excellent intelligibility

1 x WR, 6,5"
20-10-5 W/100 V
94 dB
120 Hz - 15.000 Hz
170 x 245 mm
1,9 kg
RAL 9010

PSPD 12



► Bidirektionaler Soundprojektor

Beidseitig abstrahlender Projektorlautsprecher mit hohem Schallpegel bei ausgezeichneter Verständlichkeit. Das robuste Gehäuse ermöglicht problemlosen Ausseneinsatz (IP 55).

- Bidirektionale Abstrahlung
- Schlagfestes ABS
- Auch für Außeneinsatz (IP55)
- 2 m Anschlusskabel
- Halter aus Aluminium

► Lautsprecher	Driver
Nennleistung	Power Handling
Schalldruck 1 W/1 m	Sensitivity
Frequenzgang	Frequency response
Abmessungen (ØxT)	Dimensions (ØxD)
Gewicht	Weight
Farbe	Color

Bidirectional Projector Speaker

Bidirectional radiating projector speaker with high SPL and excellent intelligibility. The robust construction allows easy outdoor use.

- Bidirectional radiation
- Impact proof ABS
- Outdoor use (IP55)
- 2 m connection cable
- Aluminium bracket

2 x WR, 5"
10-5-2,5 W/100 V
91 dB
130 Hz - 15.000 Hz
138 mm x 200 mm
1,7 kg
RAL 9010

SSP 20



► Kugellautsprecher

Eleganter Kugellautsprecher, der sich leicht in jede Umgebung einpasst. UV beständiges und schlagbeständiges ABS Gehäuse.

- Kompaktes Design
- Schlagfestes ABS
- 2 m Anschlusskabel
- Aufwendiger akustischer Diffusor

► Lautsprecher	Driver
Nennleistung	Power Handling
Schalldruck 1 W/1 m	Sensitivity
Frequenzgang	Frequency response
Abmessungen (Ø)	Dimensions (Ø)
Gewicht	Weight
Farbe	Color

Sound Sphere

Elegant sound sphere that easily adapts into any environment. UV proof and high impact ABS enclosure.

- Compact design
- Impact proof ABS
- 2 m connection cable
- Complex acoustical diffusor

1 x WR, 6,5"
20-10-5 W/100 V
94 dB
110 Hz - 18.000 Hz
254 mm
2,2 kg
RAL 9016



HSP 30
HSP 15
HSP 10



HSP 30

HSP 15



HSP 10

▶ **Hornlautsprecher**

Eine Serie leistungsstarker Hornlautsprecher z.B. für den industriellen Einsatz auch unter schwierigen Bedingungen. Verzerrungsarmer Sound. Kompakte Bauweise aus witterungsbeständigem hochbelastbarem und UV-beständigem Kunststoff.

- Hoher Schallpegel
- Verzerrungsarm
- Elegantes Design
- Auch für Außeneinsatz (IP66)
- Halter aus Edelstahl
- Drehschalter für Leistungsanpassung
- Sehr gute Sprachverständlichkeit

	HSP 30	HSP 15	HSP 10
Nennleistung 100 V Power Handling 100 V	30-15-7,5-3,75 W	15-7,5-3,8-1,9 W	10-5-2,5-1,25 W
Schalldruck 1W/1m			
Sensitivity	113 dB	113 dB	105 dB
Frequenzgang Frequency Response	250 Hz-8 kHz	300 Hz-10 kHz	300 Hz-8 kHz
Masse (HxBxT) Dimensions (HxWxD)	285 x 205 x 280 mm	222 x 162 x 232 mm	180 x 130 x 190 mm
Gewicht Weight	1,9 kg	1,4 kg	1,1 kg
Farbe Color	RAL 9016	RAL 9016	RAL 9016

MHSP 50



▶ **Musikhorn**

Hochwertiges 2-Wege Musikhorn, das bei hohen Schallpegeln eine exzellente Musikübertragung gewährleistet.

Es eignet sich damit in besonderer Weise für den Einsatz in Stadien, Bahnhöfen, etc.

- Hoher Schallpegel
- Exzellente Musikwiedergabe
- 2-Wege-Design
- Schlagfestes ABS
- Auch für den Außeneinsatz (IP66)
- Halter aus Edelstahl

	Driver	1 x 6" WR Et Horn Tweeter
Nennleistung Power Handling		50-25-12,5 W/100 V
Schalldruck 1 W/1 m Sensitivity		102 dB
Frequenzgang Frequency response		90 Hz - 20.000 Hz
Abmessungen (HxBxT) Dimensions (HxWxD)		200 x 362 x 310 mm
Gewicht Weight		3,9 kg
Farbe Color		lichtgrau/light grey

Horn Speaker

A line up of powerfull horn speaker i.e. for application in difficult industrial environment. Compact design made of weatherproof, UV proof and high impact ABS resin.

- High SPL
- Low distortion
- Elegant Design
- Outdoor use (IP66)
- Stainless steel bracket
- Rotary switch for power selection
- Excellent intelligibility

Music Horn

High quality 2-way music horn that delivers high SPL and excellent music reproduction at the same time.

Ideally suited for use in stadiums, stations, etc.

- High SPL
- Excellent music reproduction
- 2-way design
- High impact ABS
- Outdoor use (IP66)
- Stainless steel bracket



CSL 202
CSL 402
CSL 602
CSL 802
CSL 1002



Schallzeilen CSL-Serie

Musiktaugliche 2-Wege Schallzeile in elegantem Slimline-Design, die sich durch ihre exzellenten akustischen Eigenschaften, insbesondere für die Beschallung großer, halliger Räume eignet, aber auch im Außenbereich gerne eingesetzt wird.

- Aluminiumgehäuse, pulverbeschichtet
- Präzise Richtwirkung
- Hohe Sprachverständlichkeit
- 2-Wege Design
- Klirrarmer Piezo-Hochtöner
- Einfache und schnelle Montage
- Quick-Push-Terminal
- Stackingfähig mit Extensionskit CS EX (s. Abb.)
- Wetterfest (IP55)
- RAL 9010, Sonderfarben optional

Lautsprecher + 1 HT
Drivers + 1 Tweeter
Nennleistung 100 V
Power Handling 100 V
Schalldruck 1 W/1 M
Sensitivity

Frequenzgang
Frequency response
Abmessungen (HxBxT)
Dimensions (HxWxD)
Gewicht
Weight

	CSL 202	CSL 402	CSL 602	CSL 802	CSL 1002
Drivers + 1 Tweeter	2 x WR, 3,5"	4 x WR, 3,5"	6 x WR, 3,5"	8 x WR, 3,5"	10 x WR, 3,5"
Nennleistung 100 V	15 W	30 W	30 W	40 W	40 W
Sensitivity	94 dB	96 dB	97 dB	98 dB	99 dB
Frequenzgang	230 Hz-19 kHz	180 Hz-19 kHz	170 Hz-19 kHz	160 Hz-19 kHz	150 Hz-19 kHz
Abmessungen (HxBxT)	348x99x84 mm	554x99x84 mm	766x99x84 mm	966x99x84 mm	1172x99x84 mm
Weight	2,1 kg	3,7 kg	5,4 kg	6,9 kg	8,4 kg

Mitgeliefertes Zubehör: 2 x Montagewinkel, 1 x Verlängerungslasche, 2 x Inbusschrauben, 1 x Inbusschlüssel, 2 x M12 Kabelverschraubung, 2 x PVC Scheiben

Supplied accessories: 2 x mounting brackets, 1 x extension flap, 2 x hexagonal screws, 1 x hexagonal key, 2 x M12 cable gland, 2 x PVC washers

Column Speakers CSL-Series

2-way column speaker in an elegant slim line design and even usable for music reproduction. The excellent acoustical characteristics make them specially suitable for big reverberant rooms, but can also be used outdoors.

- Aluminium enclosure, powder coated
- Precise sound dispersion
- High intelligibility
- 2-way design
- Low THD piezo tweeter
- Easy and quick to mount
- Quick-Push-Terminal
- Stackable with extensionskit CS EX (s. pic.)
- Weatherproof (IP55)
- RAL 9010, other RAL color optional



CSS 402
CSS 802
CSS 1002
CSS 1402
CSS 2202



Schallzeilen CSS-Serie

Die Schallzeilen der CSS Serie bestehen durch ihre unaufdringliche und elegante Slimline-Optik, die selbst in schwierigem Ambiente eine perfekte Integration ermöglicht. Ausgezeichnete Sprachverständlichkeit und hohe Bündelung machen sie auch akustisch zu einem herausragenden Produkt.

- Aluminiumgehäuse, pulverbeschichtet
- Präzise Richtwirkung
- Hohe Sprachverständlichkeit
- 2-Wege Design
- Klirrarmer Ferrofluid Hochtöner
- Einfache und schnelle Montage
- Quick-Push-Terminal
- Stackingfähig mit Extensionskit CS EX (s. Abb. Seite 21)
- Wetterfest (IP55)
- RAL 9010, Sonderfarben optional

Column Speakers CSS-Series

The column speaker of the CSS series impresses by there elegant but unobtrusive slim line design, that makes it easy to integrate these columns even into difficult surroundings. Excellent intelligibility and high directionality make them also acoustically an outstanding product.

- Aluminium enclosure, powder coated
- Precise sound dispersion
- High intelligibility
- 2-way design
- Low THD ferrofluid tweeter
- Easy and quick to mount
- Quick-Push-Terminal
- Stackable with extensionskit CS EX (s. page 21)
- Weatherproof (IP55)
- RAL 9010, other RAL color optional

	CSS 402	CSS 802	CSS 1002	CSS 1402	CSS 2202
Lautsprecher + 1 HT					
Drivers + 1 Tweeter	4 x WR, 2,5"	8 x WR, 2,5"	10 x WR, 2,5"	14 x WR, 2,5"	22 x WR, 2,5"
Nennleistung 100 V					
Power Handling 100 V	20 W	30 W	40 W	30 W	60 W
Schalldruck 1 W/1 M					
Sensitivity	94 dB	96 dB	97 dB	97 dB	99 dB
Frequenzgang					
Frequency response	250 Hz-19 kHz	200 Hz-19 kHz	190 Hz-19 kHz	190 Hz-19 kHz	150 Hz-19 kHz
Abmessungen (HxBxT)					
Dimensions (WxDxH)	392x67x64 mm	607x67x64 mm	719x67x64 mm	943x67x64 mm	1512x67x64 mm
Gewicht	1,9 kg	2,5 kg	2,8 kg	3,4 kg	5,9 kg

Mitgeliefertes Zubehör: 2 x Montagewinkel, 2 x Inbusschrauben, 1 x Inbusschlüssel, 2 x M12 Kabelverschraubung, 2 x PVC Scheiben
Supplied accessories: 2 x mounting brackets, 2 x hexagonal screws, 1 x hexagonal key, 2 x M12 cable gland, 2 x PVC washers

UAI 100



Impedanzmessgerät

Mit dem neuen mikroprozessorgesteuerten Impedanzmessgerät UAI 100 bietet UNIElectronic dem Praktiker ein unverzichtbares Hilfsmittel zur schnellen und zuverlässigen Messung von 100V Lautsprechernetzen.

- Gleichzeitige Leistungs- u. Impedanzanzeige
- Automatische Bereichswahl
- Schutzschaltung
- Speichert letzten Messwert
- Grosses, leicht ablesbares LCD Display
- Schlagfestes ABS Gehäuse
- Inkl. Messkabel und Tasche

Impedance Meter

The microprocessor controlled impedance meter UAI 100 is an indispensable tool for full automatic, quick and reliable measurements on 100V speaker installations. A large and easy to read LCD Display gives you instantaneous readings of power (P) and impedance (Z).

- Simultaneous indication of power and impedance
- Automatic selection of measuring range
- Stores last measured data
- Protection circuits
- Large and easy to read LCD
- Rugged ABS enclosure
- Cable and bag included



UWA 1020R
UWA 1050R
UWA 1120R



▶ Lautstärkesteller

Lautstärkesteller für UP Wandmontage in 60 mm Schalterdosen bzw. AP Rahmen.

- 20/50/120 W – 100 V
- 10 Positionen + 1 x Aus
- 3 dB Dämpfung/Schritt
- Max Dämpfung 33 dB
- Drehschalter ohne Stopp
- Inkl. Pflichtruf-Relais
- ABS, RAL 9010
- 80 x 80 x max. 48 mm (HxBxT)

Volume Controller

Volume controller for in wall installation in European 60 mm switchbox or on wall box.

- 20/50/120 W – 100 V
- 10 positions + 1 x Off
- 3 dB attenuation/step
- Max. attenuation 33 dB
- Rotary switch w/o stop
- Incl. bypass relay
- ABS, RAL 9010
- 80 x 80 x max. 48 mm (HxWxD)

URA 6050R
URA 6120R

▶ Lautstärkesteller

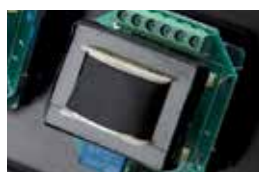
6-fach Lautstärkesteller für Rackmontage

- 6 x 50 W/6 x 120 W – 100 V
- 10 Positionen + 1 x Aus
- 3 dB Dämpfung/Schritt
- Max. Dämpfung 33 dB
- Drehschalter ohne Stopp
- Inkl. Pflichtrufrelais (6 x)
- Betrieb auch ohne Gehäuse
- 19"/2 HE, Alu, schwarz
- 88 x 484 x 193 mm (HxBxT)

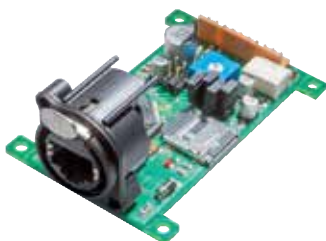
Volume Controller

6-fold volume controller for rack mounting

- 6 x 50 W/6 x 120 W – 100 V
- 10 positions + 1 x Off
- 3 dB Attenuation/step
- Max. Attenuation 33 dB
- Rotary switches w/o stop
- Incl. bypass relay (6 x)
- Operation without case possible
- 19"/2 RU, Aluminium, black
- 88 x 484 x 193 mm (HxWxD)



UMP 6M



▶ Alarm-, Gong-, Message-Player Modul

Der universelle Message-Player wurde entwickelt als hochwertiges Gong-, DIN-Alarm-, Textmodul, zur Nachrüstung diverser ELA Komponenten. Das Modul zeichnet sich durch einen 12 Bit D/A Wandler aus. Durch die eingebaute NF-Umschaltung wird die Einbindung zwischen Vor- und Endstufe mit Priorität einfach möglich. Signale oder Texte lassen sich direkt aufnehmen oder komfortabel auf SD-Karte speichern und vom UMP 6M durch die 6 Triggereingänge einzeln abspielen. Die Steuerausgänge busy und fault können den Status an externe Komponenten melden.

- DIN Alarm, 1-, 2-, 3- und 4 Klanggong
- EVAC Text bereits installiert
- Amoktext bereits installiert
- pot. freier Schaltausgang
- Betriebsspannung 7 - 30 V
- Montage und Steuerung durch D-Flansch RJ45
- LED Statusanzeigen

▶ Alarm-, Gong-, Message-Player Module

This universal message player is a high quality chime, DIN alarm and text module to be retrofitted in PA components. It comprises of a 12bit D/A converter. With the onboard audio signal switching it can be easily be integrated between pre and main amp incl. priority. Signals and text can be easily directly recorded or played back via SD card and can be started by 6 different trigger inputs. The control outputs can report 'busy' and 'fault' status to other components.

- DIN-alarm, 1-, 2-, 3- or 4 tone
- EVAC message already installed
- Amok message already installed
- Dry contact
- Operation voltage 7-30 V
- Mounting and connection via D-flange RJ45
- Status LEDs

URB 1



▶ Relaisboard

Mit dem Relaisboard URB 1 können z.B. 100 V Signale in übergeordnete Systeme eingespeist und unter Berücksichtigung von Pflichtrufbefehlen umgeschaltet werden. Das Relaisboard kann auch zur Nachrüstung in Lautsprechern oder Lautstärkestellern für Pflichtrufüberbrückung verwendet werden. Durch seine kompakten Abmessungen ist der Einbau in Ø 55 mm Schalterdosen möglich.

- Umschaltung von Programmeinspeisungen
- Pflichtrufüberbrückung von Lautstärkestellern in Lautsprechern
- Anschluss über Schraubklemmen

▶ Relay Board

The relay board URB 1 can be used to feed 100 V signals into superordinated systems and can be switched under consideration of bypass signals. The relaisboard can be retrofitted into speakers or be used for bypassing volume controls. It's compact design also allows fitting into inwall switch boxes (Ø 55 mm).

- Switching of program sources
- Bypassing of volume controls in speakers
- Screw terminal

UWR 1



▶ Relaisboard URB1 mit Blindabdeckung zum Einbau in 55 mm-Schalterdosen

Der Relaiseinsatz UWR 1 ist vorbereitet zum direkten Einbau in 55er Unterputzdosen oder kann mit dem Rahmen UOF 1 Aufputz montiert werden. Die Funktion ist mit der von URB 1 identisch.

- Montage in 55er UP Dose oder mit Aufputzrahmen UOF 1
- Umschaltung von Programmeinspeisungen
- Pflichtrufüberbrückung von Lautstärkestellern in Lautsprechern
- Anschluss über Schraubklemmen

▶ Relay board URB 1 for installation in Ø 55 mm switch box

This relay insert is specially made for installation directly into Ø 55 mm in wall switch boxes. With the optional Frame UOF 1 it can also be mounted on wall. Function of the relay board is same as URB 1.

- For installation in Ø 55 mm in-wall switchboxes
- Switching of program sources
- Bypassing of volume controls in speakers
- Screw terminal



UWP 4 XMR



XLR Steckdose mit URB1

Der Steckesatz UWP 4XMR kann in 55er Unterputzdosens oder mit dem Rahmen UOF 1 Aufputz montiert werden. Durch den frontseitig montierten 4pol-XLR Stecker können z.B. 100 V Programm-signale externer Verstärker verwechslungssicher in übergeordnete Systeme eingespeist und unter Berücksichtigung von Pflichtrufbefehlen umgeschaltet werden.

- Einspeisung einer 100 V Programmquelle über 4pol XLR Stecker
- Montage in 55er UP Dose oder mit Aufputzrahmen UOF 1
- Anschluss über Schraubklemmen

XLR Plug-In with URB1

This relay insert is specially made for installation into Ø 55 mm in wall switch boxes. With the optional Frame UOF 1 it can also be mounted on wall. The front mounted 4 pin XLR plug allows the mix up proof feed in of 100 V signals that can be switched under consideration of bypass signals

- Feed in of 100 V signals via 4 pin XLR plug
- For installation in Ø 55 mm in-wall switch boxes
- Screw terminal at rear

UWP 4XM



XLR Steckdose

Der Steckesatz UWP 4XM kann in 55er Unterputzdosens oder mit dem Rahmen UOF 1 Aufputz montiert werden. Durch den frontseitig montierten 4pol-XLR Stecker können z.B. 100 V Signale von externen Verstärker verwechslungssicher angeschlossen werden.

- Einspeisung eines 100 V Signals über 4pol XLR Stecker
- Montage in 55er UP Dose oder mit Aufputzrahmen UOF 1
- Rückseitiger Anschluss als Lötversion

XLR Plug-In

This plug-in is specially made for installation into Ø 55 mm in wall switch boxes. With the optional Frame UOF 1 it can also be mounted on wall. The front mounted 4 pin XLR plug allows the mix up proof feed in of 100 V signals.

- Feed in of 100 V signals via 4 pin XLR plug
- For installation in Ø 55 mm in-wall switchboxes
- Soldering terminals at rear

UT 6

UT 10

UT 20

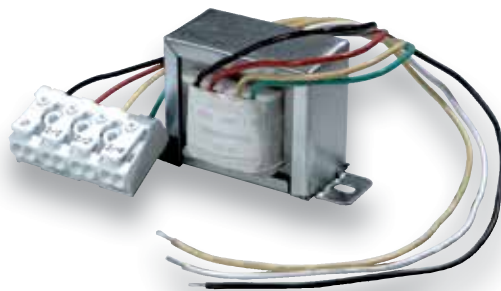
UT 30

UT 40

UT 60

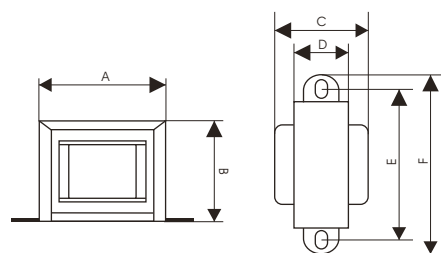
100 V Übertrager

100 V Übertrager für die Umrüstung von Laut-sprechern für den Anschluss in 100 V Systemen



100 V Transformers

100 V transformer for conversion of speakers to be integrated into 100 V PA systems



- Nennleistung
Power Handling
- Leistungsabgriffe
Power Tappings
- Impedanz (sek.)
Impedance (sec.)

	UT 6	UT 10	UT 20	UT 30	UT 40	UT 60
Nennleistung Power Handling	6 W	10 W	20 W	30 W	40 W	60 W
Leistungsabgriffe Power Tappings	6-3-1,5 W	10-5-2,5 W	20-10-5 W	30-15-7,5 W	40-20-10 W	60-30-15 W
Impedanz (sek.) Impedance (sec.)	4 & 8 Ω					
Masse (mm)						
A	43	43	50	50	50	60
B	35	35	43	43	43	50
C	35	40	45	40	40	45
D	15	22	22	25	26	26
E	50	55	62	62	62	68
F	65	65	75	72	72	80

UCB 1201



▶ RJ 45 Anschlussplatine

Anschlussplatine zur schnellen, sauberen und übersichtlichen internen Zentralverkabelung von RJ 45 Anschlüssen auf Schraubklemmen.

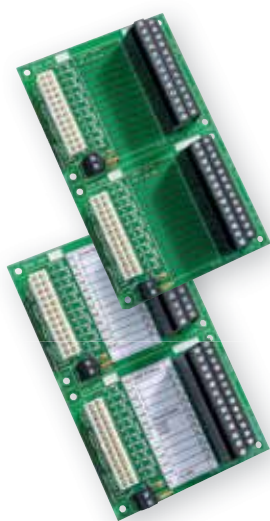
- Entwickelt für Rückwandmontage in 19" Gestellschränken.
- umfangreiche individuelle Klemmenbeschriftung durch Etiketten.
- Beschriftungsvorlage verfügbar.
- vorbereitet für die Anpassung an unterschiedliche Geräte durch Lötbrücken.
- 24 V Ausgang mit selbstrückstellender Absicherung.

RJ 45 Interface Board

Connecting board for quick, clean and clearly arranged wiring of RJ45 connectors onto screw terminals in system racks

- Developed for mounting on back panels of 19" racks
- Individual labelling of terminals
- Labelling template available
- Adaptation to various equipment by soldering jumpers
- 24 V output with auto resetting fuse

UCB 1202



▶ Universal Anschlussplatine

Anschlussplatine zur schnellen, sauberen und übersichtlichen internen Zentralverkabelung von Lautsprecherlinien, Steuer Ein- und Ausgängen.

- Entwickelt für Rückwandmontage in 19" Gestellschränken.
- umfangreiche individuelle Klemmenbeschriftung durch Etiketten.
- Beschriftungsvorlage verfügbar.
- Zur Verwendung mit USC 1202
- vorbereitet für die Anpassung an unterschiedliche Geräte durch Lötbrücken.
- Doppelstockklemmen für platzsparenden Anschluß von 2 x 24 Adern.
- vorbereitet für die Verwendung mit Pull-up Widerständen.
- schnelles abtrennen der Gebäudeinstallation durch abziehen des Systemkabels.
- schnelles halbieren durch Bruchlinie zur rationellen Verwendung.
- 24 V Ausgang mit selbstrückstellender Absicherung.

Universal Interface Board

Connecting Board for quick, clean and clearly arranged wiring of speaker lines and control in – and outputs in system racks.

- Developed for mounting on back panels of 19" racks
- Individual labelling of terminals
- Labelling template available
- For use with system cable USC 1202
- Adaptation to various equipment by soldering jumpers
- Double-level terminal block for space saving connection of 2 x 24 conductors
- Pull up resistors can be fitted
- Quick interrupt of connected Installation by pulling of system cable
- Can be easily broken into half by predetermine breaking points
- 24 V output with auto resetting fuse

URBA 4



▶ Hutschienenadapter für UCB 1201 und UCB 1202

- Befestigung 2 x Halter mit 4 x M3 Schraube
- Maße 34 x 19 mm

Adapter for UCB 1201 and UCB 1202

- Connection 2 x mounting with 4 x M3 Screw
- Dimensions 34 x19 mm

USC 1202



▶ Universal Anschlusskabel

Anschlusskabel zur schnellen, sauberen und übersichtlichen internen Zentralverkabelung von Lautsprecherlinien, Steuer Ein- und Ausgängen.

- **Verfügbare Längen 2 m, 4 m und 5 m**
- flexible Litze für Schwenkrahmenanwendungen geeignet
- 12x2x0,75mm² Adernpaare
- Twisted Pair Ausführung zur Reduzierung von Übersprechen
- zur Verwendung mit UCB 1202
- einseitig konfektioniert mit Molex-Multipin Stecker
- einseitig unkonfektioniert zum flexiblen Anschluß an unterschiedliche Geräte

Universal Connecting Cable

Connecting cable for quick, clean and clearly arranged wiring of speaker lines and control in – and outputs in system racks.

- Available length 2 m, 4 m and 5 m
- Flexible stranded wire for use in swing frames
- 12x2x0,75mm² conductor pairs
- Twisted pair for reduced crosstalk
- For use with interface board UCB1202
- One end assembled with Molex multipin connector
- One side open for flexible connection of various equipment

Auf Anfrage auch in anderen Längen und Querschnitten lieferbar.



UNielectronic

PA & Sound Solutions

UNielectronic
Vertriebs GmbH

Steinbrinksweg 25
31840 Hessisch Oldendorf
Germany

Fon +49 5152-52522-0
Fax +49 5152-52522-11

info@unielectronic.com
www.unielectronic.com

Technische Daten und Design können ohne Vorankündigung geändert werden.
Specification and design are subject to change without prior notice.

06/2017

